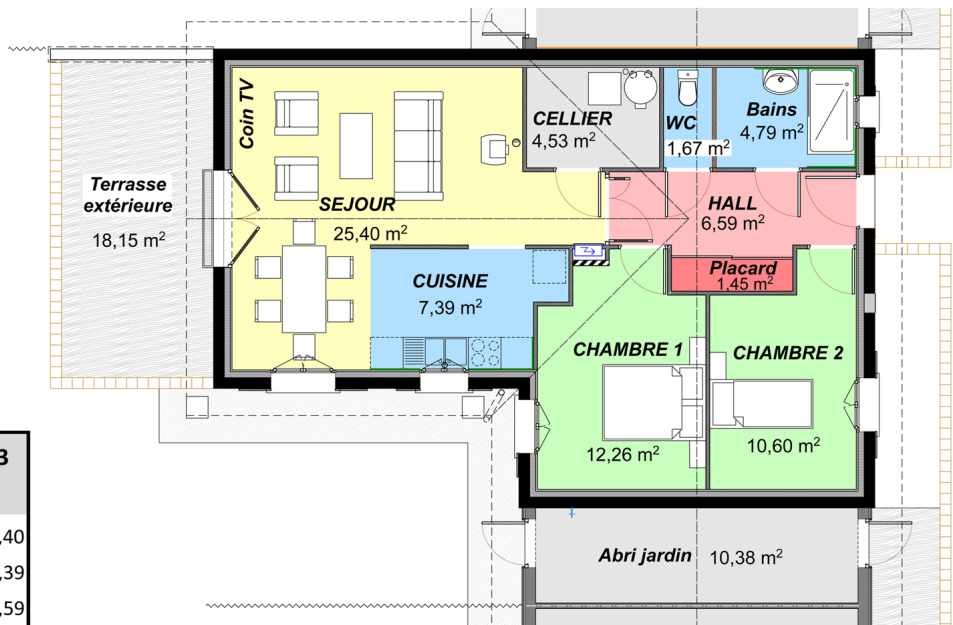


Plans et surfaces susceptibles de subir des modifications de détails dues aux impératifs de construction et de mise au point des plans d'exécution

MAISON 2 - T3



MAISON 2 - T3	
Surfaces (m2)	
SEJOUR	25,40
CUISINE	7,39
HALL	6,59
Penderie	1,45
BAINS	4,79
WC	1,67
CELLIER	4,53
CH 1	12,26
CH 2	10,60
TOTAL HABITABLE	74,68

GARAGE	20,80
ABRI JARDIN	10,38

Terrain privatif	121,54
Terrasse	18,15

