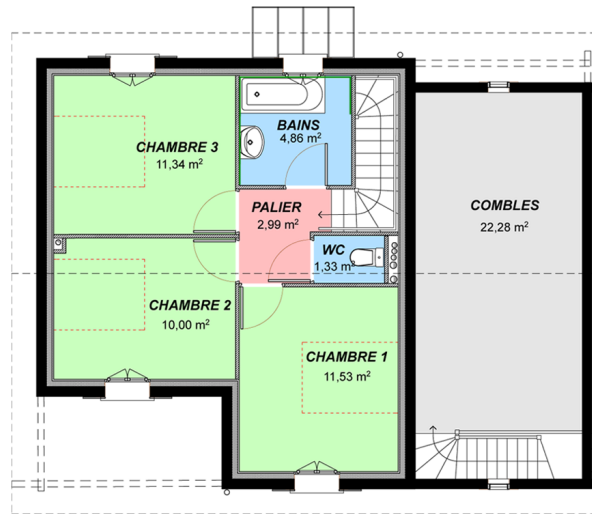


**PROGRAMME EN LOCATION
 8 Pavillons-8 garages**



Plans et surfaces susceptibles de subir des modifications de détails dûs aux impératifs de construction et de mise au point des plans d'exécution

MAISON 4 - T4



MAISON 4 T4	
Surfaces (m2)	
SEJOUR	21,67
CUISINE	9,89
HALL	3,62
Penderie	0,96
WC	2,29
CELLIER	5,29
RDC	43,72
CH 1	11,53
CH 2	10,00
CH 3	11,34
BAINS	4,86
WC	1,33
PALIER	2,99
ETAGE	42,05
TOTAL HABITABLE	85,77

GARAGE	25,25
COMBLES	22,28
ABRI JARDIN	

Terrain privatif	148,00
Terrasse	11,01