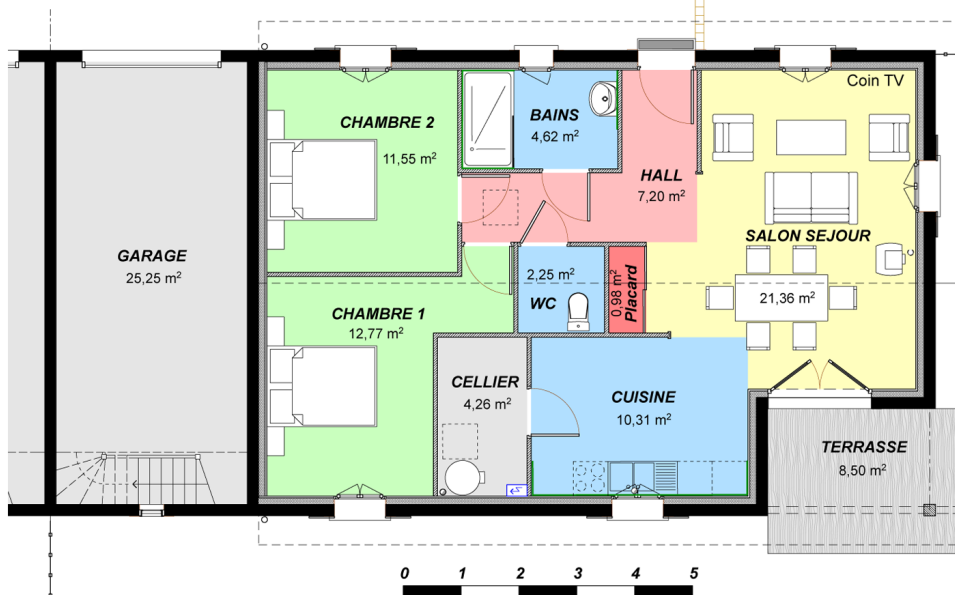
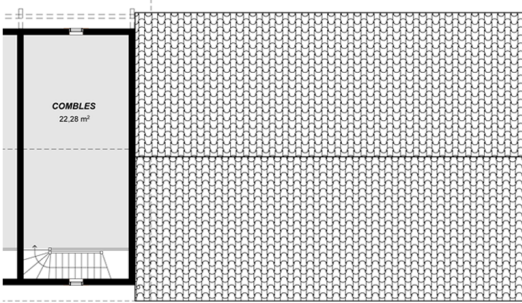


**PROGRAMME EN LOCATION**  
 8 Pavillons-8 garages



Plans et surfaces susceptibles de subir des modifications de détails dûs aux impératifs de construction et de mise au point des plans d'exécution

**MAISON 3 - T3**



MAISON 3 T3	
Surfaces (m2)	
SEJOUR	21,36
CUISINE	10,31
HALL	7,20
Penderie	0,98
BAINS	4,62
CELLIER	4,26
CH 1	12,77
CH 2	11,55
WC	2,25
<b>TOTAL HABITABLE</b>	<b>75,30</b>

GARAGE	25,25
COMBLES	22,28
ABRI JARDIN	

Terrain privatif	234,00
Terrasse	8,50