

LOGIDIA est une société anonyme d'HLM appartenant au réseau des ESH (Entreprises Sociales pour l'Habitat). Elle a été créée en 1956 par des chefs d'entreprise de l'Ain ayant le souci de loger leurs salariés à une époque où l'accès au logement était très difficile. Elle s'adresse aujourd'hui à toute personne recherchant un logement sur le département de l'Ain, sous réserve des formalités administratives attachées au logement social.

Une équipe à votre écoute



Avec une trentaine de salariés, présents pour moitié au siège à Péronnas et pour moitié à proximité des locataires sur nos sites, LOGIDIA reste une structure à taille humaine, ce qui facilite les relations avec nos locataires et les prises de décision.

Des projets en construction individuelle

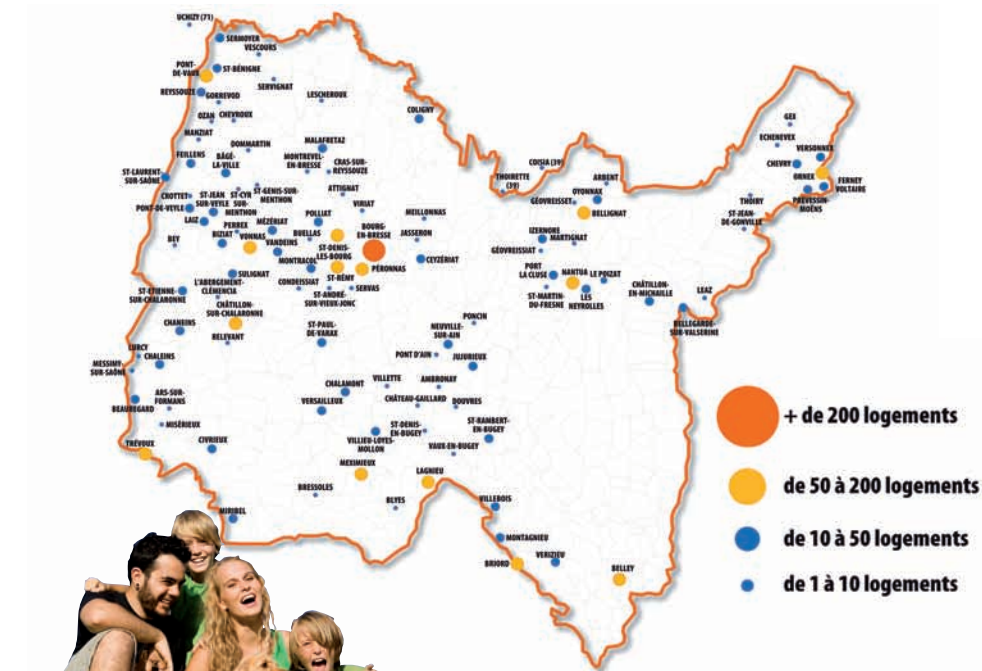


Inauguration Lagnieu « Les Coquelicots » Octobre 2011

Pour répondre aux attentes actuelles des locataires, nous construisons de plus en plus de pavillons. Les logements individuels représentent aujourd'hui plus d'1/3 de notre parc. Cela correspond également à la demande des communes de notre territoire.

Un parc locatif sur tout le département de l'Ain !

Notre parc comporte plus de 2 500 logements, 1/3 sur l'agglomération de Bourg-en-Bresse et 2/3 sur le reste du département. Nous privilégions les petites unités pour favoriser la mixité et la qualité de vie de nos locataires.



Un service de proximité pour répondre à vos besoins

LOGIDIA a mis en place depuis plusieurs années un service proche et réactif pour traiter au plus près les demandes des locataires. Nous poursuivons nos efforts dans cet objectif de proximité et d'efficacité de service.

Un nouveau service !

Facile, rapide et gratuit, le paiement par Carte Bleue à distance.

Vous pouvez désormais régler votre loyer par carte bleue, sur place dans nos bureaux ou à distance par téléphone.

Muni de votre carte bancaire, il vous suffit de contacter notre service recouvrement au **04 74 32 17 42**.

Attention au supplément de loyer !

Nous vous avons adressé début janvier l'enquête sur vos ressources et votre situation au 1^{er} Janvier 2012. Certains d'entre vous, pour des raisons diverses, ne l'ont peut être pas reçue ou ont oublié de nous la retourner : merci de nous la renvoyer au plus vite, sinon vous serez soumis à une majoration de loyer.



Vos contacts privilégiés

Horaires d'ouverture :
lundi - jeudi de 8 h à 12 h et de 14 h à 17 h 30
vendredi de 8 h à 12 h et de 13 h 30 à 16 h.

Vous avez la possibilité de nous joindre par téléphone aux numéros suivants :

Accueil Standard : 04 74 32 17 40

Service location, formalités administratives : 04 74 32 17 41

Service recouvrement des loyers et contentieux : 04 74 32 17 42

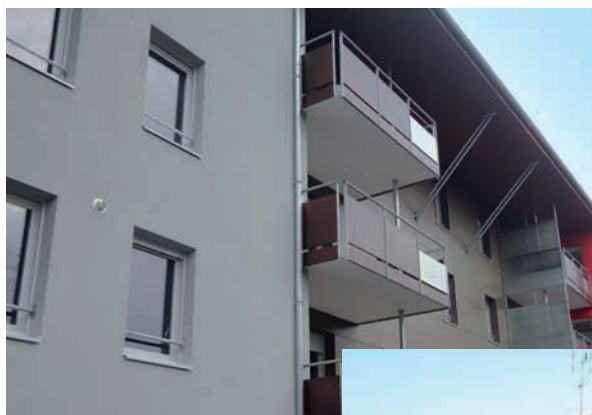
Service technique et travaux : 04 74 32 17 08
(Permanence entre 8 h et 10 h)

Vous pouvez également nous envoyer votre message sur la boîte mail : contact@logidia.fr

Adresse postale :
LOGIDIA Maison des Entreprises
247 chemin de Bellevue BP 21
01960 PERONNAS

3 050

C'est le nombre de demandes de logements déposées chez LOGIDIA en 2011. En parallèle, 330 logements ont changé de locataires sur la même année. Notre parc se développe pour répondre au mieux à ces demandes, nous construisons chaque année entre 70 à 80 nouveaux logements.



Livraison février 2012 à Pont de Veyle
Architecte Alain JAILLET



Livraison janvier 2011 à Bey
Architecte François DUGEAI

81.5 % C'est le résultat de l'enquête de satisfaction auprès des locataires de Logidia

Nous remercions vivement les 350 locataires qui ont accepté de répondre au questionnaire téléphonique conduit par la société AVISO à notre demande sur la première quinzaine du mois de décembre 2011.

Vous avez été 81,5% à exprimer une opinion générale favorable sur LOGIDIA contre un taux de satisfaction moyen dans l'habitat social en région Rhône-Alpes de 80 %.

Grâce aux efforts de tous, nous avons réussi à nous positionner parmi les « bons élèves » mais nous savons que nous pouvons encore améliorer ces résultats.

Nous tenons à remercier **les représentants des locataires** avec lesquels nous travaillons en étroite collaboration pour faire évoluer notre organisation et trouver des solutions constructives pour répondre aux attentes des locataires.

Dans cet esprit nous mettons en place dès maintenant un nouveau plan d'action pour corriger les points faibles identifiés au travers des résultats détaillés de cette enquête et maintenir une haute qualité de service pour l'ensemble de nos prestations.